

Einbauanleitung LED Displaybeleuchtung MID E39/E53

Benötigtes Werkzeug

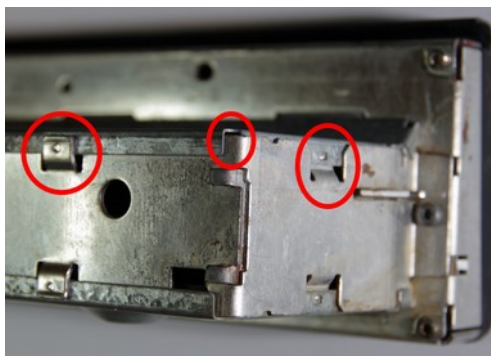
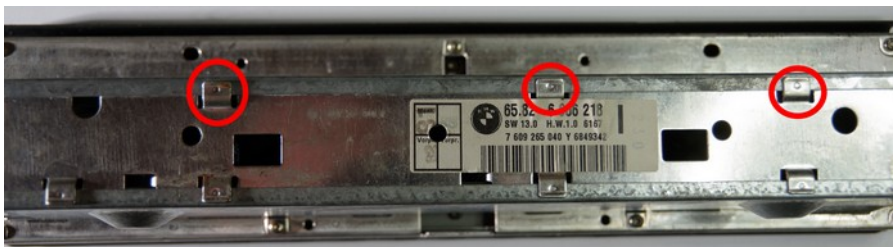
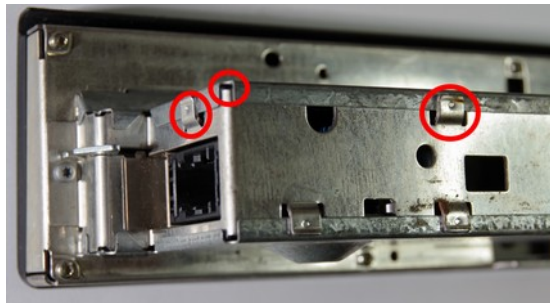
- Schlitzschraubendreher klein zum Aufhebeln (z.B. 0,8 x 4,0)
- Torx - Schraubendreher T8

MID aus dem Fahrzeug ausbauen:

Laustärkeknopf abziehen und mit einem Torx T8 das MID entriegeln und nach vorne ziehen. Danach das Kabel entriegeln und abziehen.

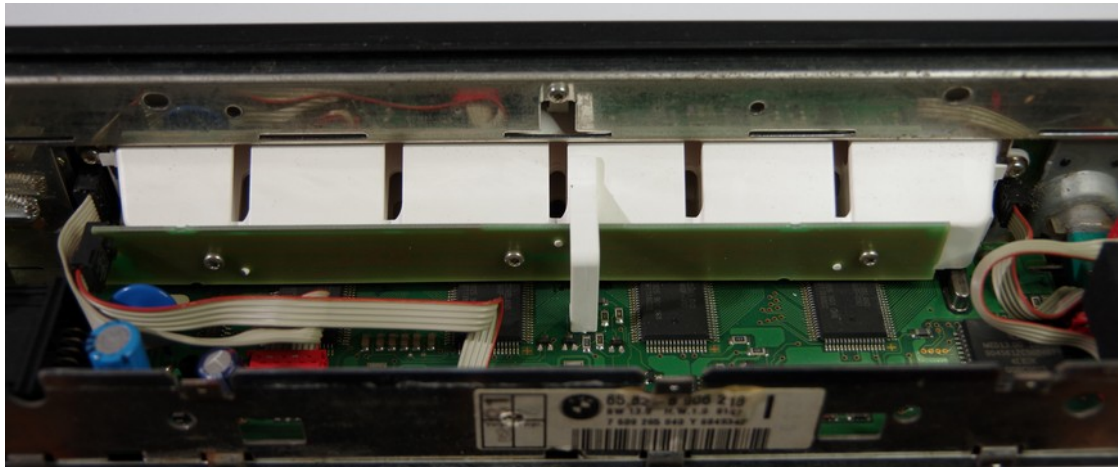
Schritt 1: obere Abdeckung entfernen

Die roten Kreise zeigen mögliche Punkte zum Ansetzen & Hebeln.



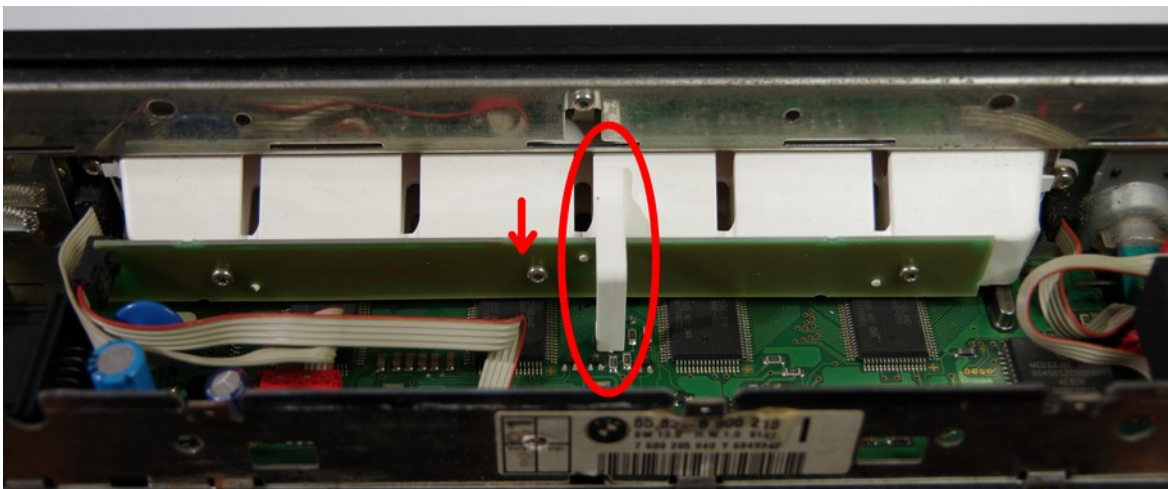
Einbauanleitung LED Displaybeleuchtung E39/E53 MID – V 1.0

Ansicht mit geöffnetem Deckel:



Schritt 2: entfernen der Stütze

Zum Ausrasten der Stütze diese vorsichtig in Pfeilrichtung vom Displayhalter und nach unten drücken und danach aus der Platine nach oben ziehen. Bitte Detailbild der Stütze berücksichtigen.



Ansicht der ausgebauten Stütze:

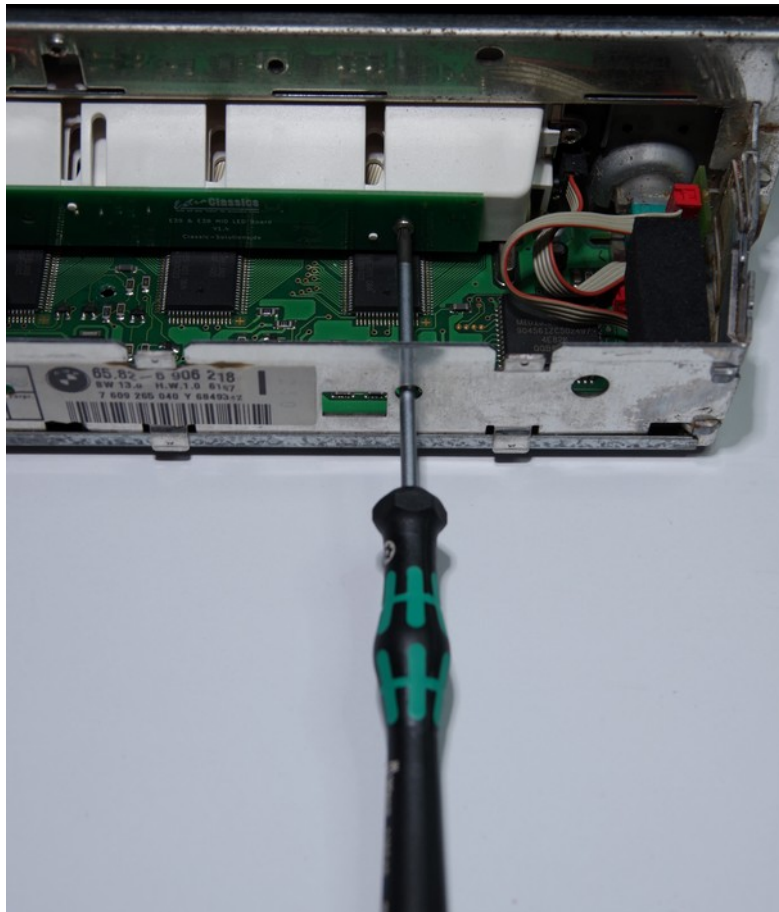
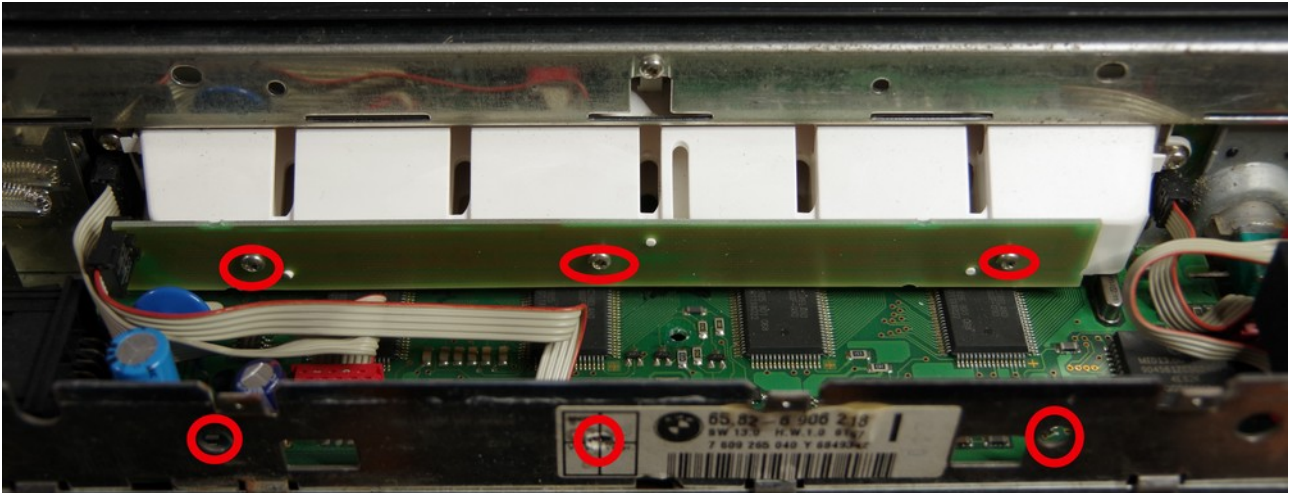


Einbauanleitung LED Displaybeleuchtung E39/E53 MID – V 1.0

Schritt 3: Schrauben der alten Displayplatine lösen (Torx T8)

Hierzu den Schraubendreher durch die Löcher im hinteren Metallrahmen stecken - ggf. muss für die mittlere Schraube das Etikett am Rahmen durchstoßen werden.

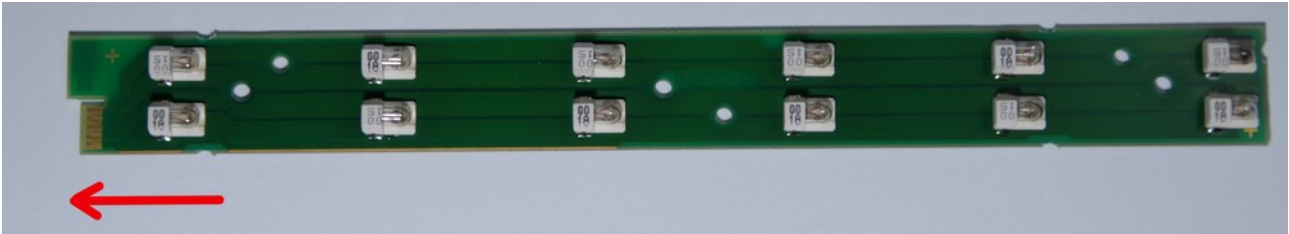
Hinweis: bitte den Stecker der Displaybeleuchtung erst im nächsten Schritt entfernen wenn die Displayplatine ausgebaut ist.



Einbauanleitung LED Displaybeleuchtung E39/E53 MID – V 1.0

Schritt 4: abziehen des Steckers von der alten Displayplatine

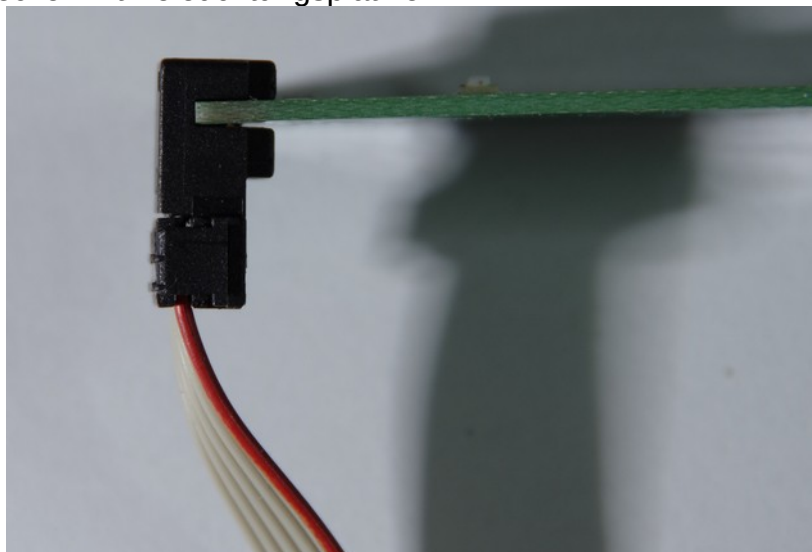
Der Stecker ist seitlich auf die Platine gesteckt: unbedingt in Pfeilrichtung **vorsichtig** herunterschieben.



Schritt 5: neue Displayplatine anschließen

Den Stecker genau wie auf die originalen Beleuchtungsplatine seitlich aufschieben.

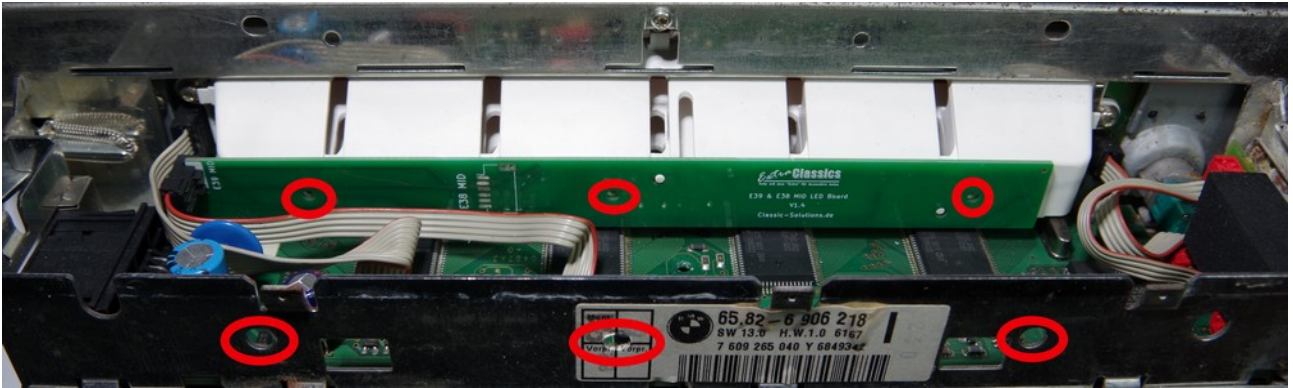
Detailansicht Stecker mit Beleuchtungsplatine:



Schritt 6: neue LED Displayplatine anschrauben (Torx T8)

Gleiches Vorgehen wie in Schritt 3 beim Lösen der Schrauben.

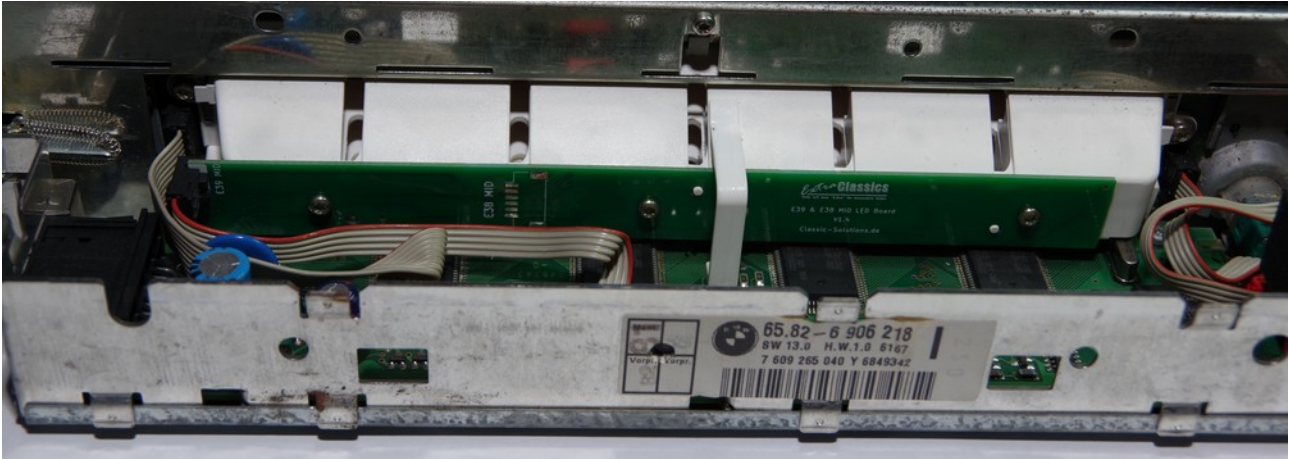
Einbauanleitung LED Displaybeleuchtung E39/E53 MID – V 1.0



Einbauanleitung LED Displaybeleuchtung E39/E53 MID – V 1.0

Schritt 7: Wiedereinsetzen der Stütze aus Schritt 2

Hierzu die Stütze erst oben ansetzen und durch leichtes Schieben in Richtung Rückseite / Rahmen einrasten lassen (Detailbild aus Schritt 2 beachten).



Schritt 8: Deckel wieder aufsetzen