

Einbauanleitung LED Displaybeleuchtung MID E38

Benötigtes Werkzeug

- Kreuzschlitzschraubendreher klein (PH0)
- Schlitzschraubendreher klein (z.B. 0,5 x 3,0 oder 0,8 x 4,0)
- Torx - Schraubendreher T6

Schritt 1: Knopf abziehen



Schritt 2: Torx Schraube (T6) an der Oberseite lösen



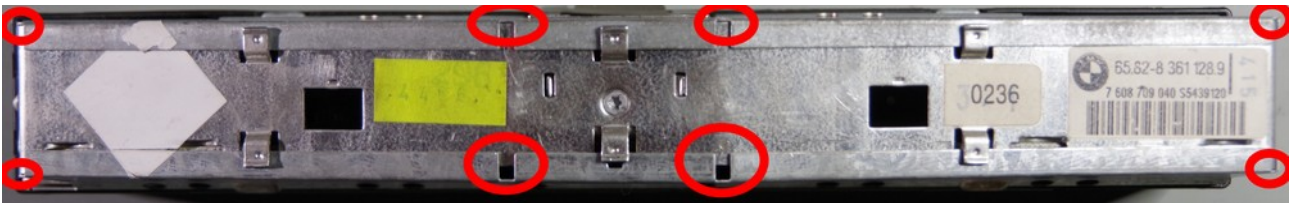
Einbauanleitung LED Displaybeleuchtung E38 MID – V 1.0

Schritt 3: 3 Kreuzschlitzschrauben an der Unterseite lösen (PH0):

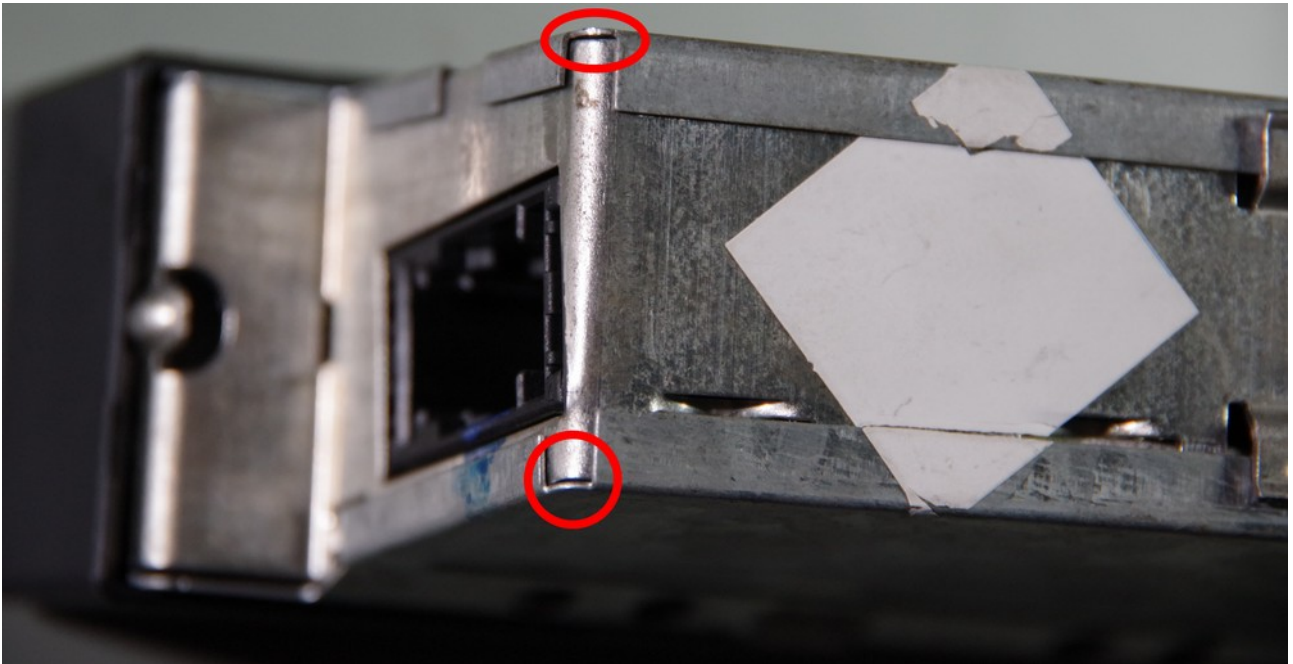


Schritt 4: beide Deckel vorsichtig mit einem kleinen flachen Schraubenzieher aufhebeln

Die roten Kreise zeigen mögliche Punkte zum Ansetzen & Hebeln.



Einbauanleitung LED Displaybeleuchtung E38 MID – V 1.0

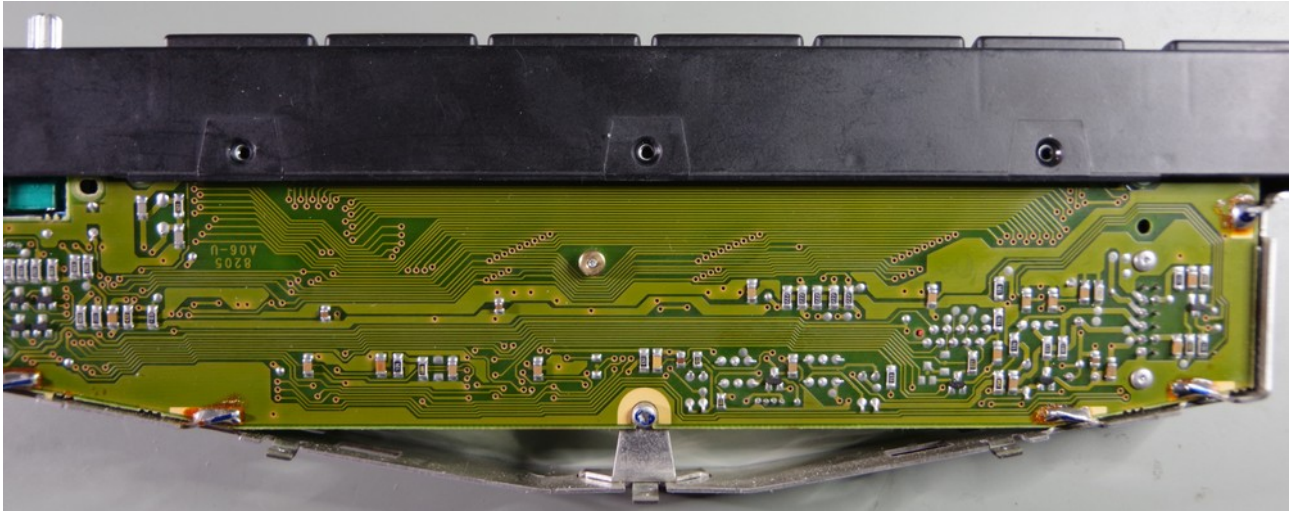


Ansicht geöffnetes MID – oben



Einbauanleitung LED Displaybeleuchtung E38 MID – V 1.0

Ansicht geöffnetes MID – unten

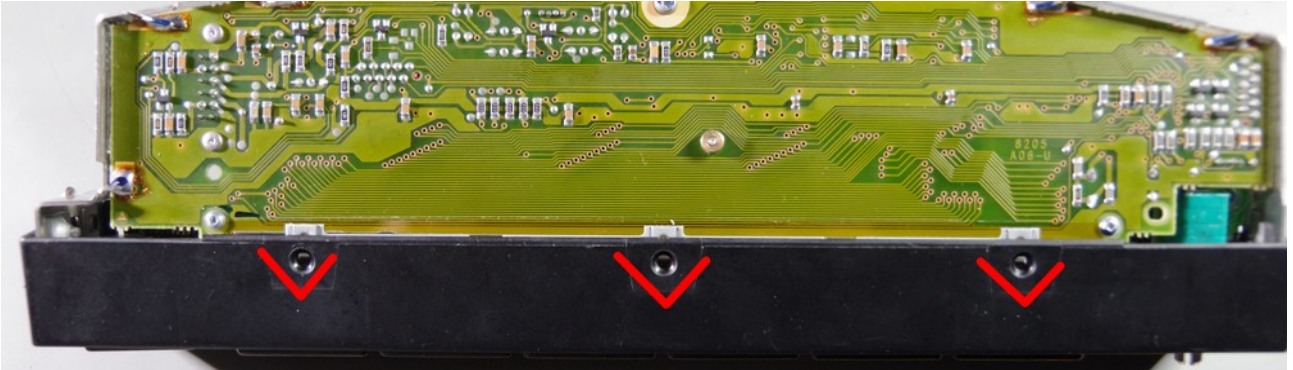


Schritt 5: Schraube Displayrahmen oben lösen (Torx T6)

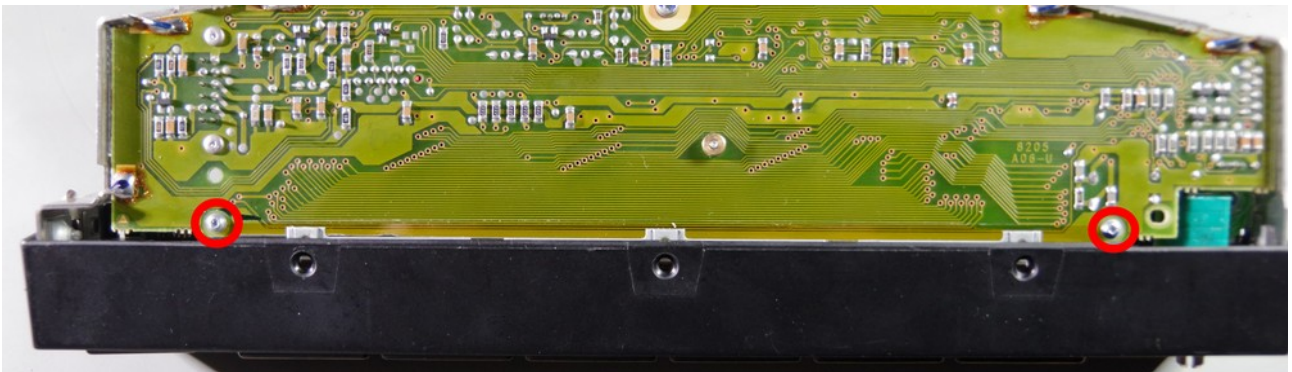


Einbauanleitung LED Displaybeleuchtung E38 MID – V 1.0

Schritt 6: Blende an der Unterseite an den entfernten Schrauben leicht anheben und nach vorne schieben



Schritt 7: Schrauben (Torx T6) vom Displayrahmen an der Unterseite lösen



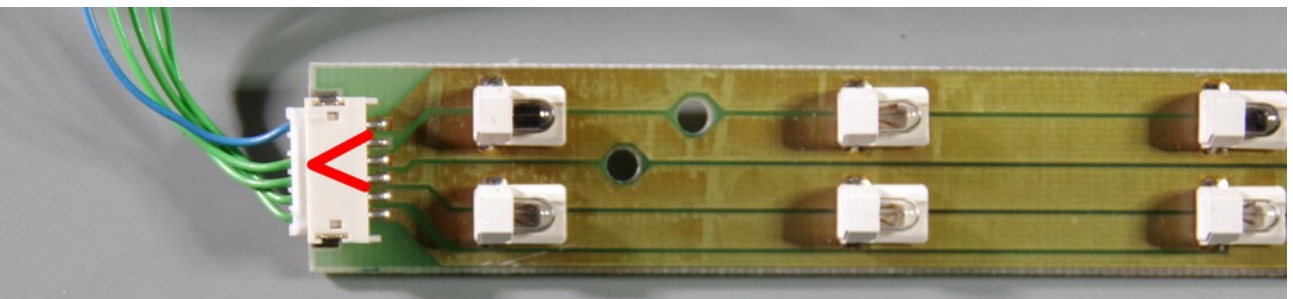
Einbauanleitung LED Displaybeleuchtung E38 MID – V 1.0

Schritt 8: Schrauben der alten Displayplatine lösen (Torx T6) – hierzu den weißen Displayrahmen vorsichtig etwas nach oben kippen

Hinweis: bitte den Stecker der Displaybeleuchtung erst im nächsten Schritt entfernen wenn die Displayplatine ausgebaut ist.

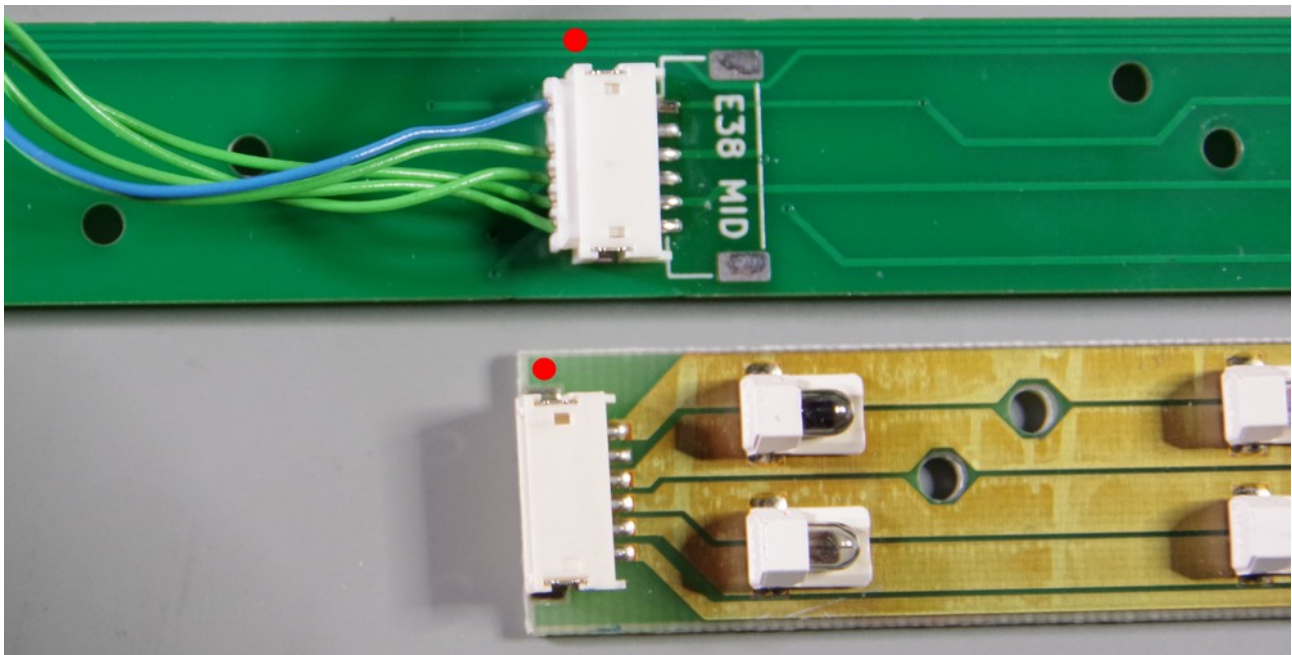


Schritt 9: lösen des Steckers von der alten Displayplatine



Einbauanleitung LED Displaybeleuchtung E38 MID – V 1.0

Schritt 10: Stecker an die neue LED Displayplatine anstecken



Schritt 11: neue LED Displayplatine anschrauben (Torx T6)



Einbauanleitung LED Displaybeleuchtung E38 MID – V 1.0



Abschließend Zusammenbau in umgekehrter Reihenfolge (siehe Schritte 7 bis 1).